



移动无线网络





隆堡[Lumberg] [探索]

可持续性：  
第三代

| 隆堡

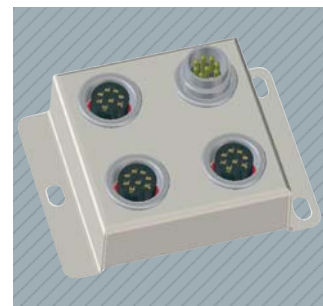


我们是一个总部设在德国的独立的家族企业 - 而且已有80年的悠久历史。我们的成功是基于长期持久的业绩、技术解决方案的能力 - 以及我们的使命 "Passion for Connections"。

通过传统的专业技能，我们的产品和系统解决方案支持着全球的工业环境。我们可以根据客户的个性化技术应用设计并生产高品质的连接器和接触系统、机电元件及机电组件。

我们对汽车、建筑技术、家用电器、通信、光伏和消费电子行业的关注产生了有益于您的高度专业化的用户知识。

- DIN EN ISO 9001
- DIN EN ISO 14001
- DIN EN ISO 50001
- ISO/TS 16949







## 应用实例

成功应用。





## 提供解决方案的能力

隆堡连接移动网络基础设施的组件、包括移动电话发射塔。

我们的03系列AISG圆形连接器、是基站的理想首选、广泛应用于RET电缆的两端（远程电动倾斜天线）以及相关设备、例如偏置T型接头、TMA（塔顶放大器）、配电箱、过载保护和致动器等设备、是基站的理想之选。

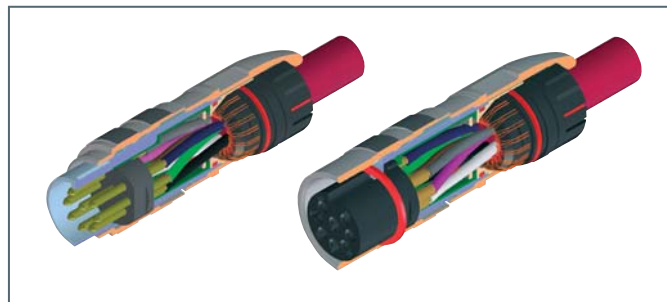
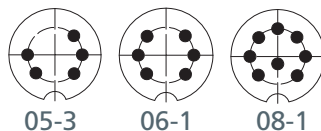
- 符合AISG技术规范3.0的连接器、AISG RS-485、IEC 61076-2-106
- 同时完全适用于焊接或压接两种连接方式。
- IP67/68防护等级。
- 防盐雾和耐紫外线。
- 360°防护。
- 导线截面可达0.75平方毫米（AWG 18）。
- 5孔、6孔、8孔
- 各种相匹配的插头和插座。
- 客户定制的电缆组件、例如可直接配套使用隆堡RAST 2.5绝缘刺破连接器（IDT）。

## 符合AISG规范的连接器

当拧下相配套部件时、符合AISG规范的隆堡连接器可防尘防水。我们的SWUM™产品、即使单独使用、也可密封、这一技术为隆堡所独有、设计用于消除对灌装或密封连接器等后期生产的需要、可节省宝贵的时间和人力。

## 隆堡的SWUM™技术

- 1 当将相配套部件拧下时仍可密封。
- 2 独立使用时仍可密封（附加功能）。



**0332-1 · 033200 · 0322-1 · 032200**

带梯级接头的圆形连接器、360°防护、用于焊接连接、...00 具有防振功能和最佳装配性能。



**0365 · 036500 · 036000**

圆形连接器外壳、带梯级接头、不带针的插头和插座、360°防护、压接连接、...00 具有防振功能和最佳装配性能。



**0314-1 · 0314-2 · 0315-1 · 0315-2**

底座插头、焊接连接、可安装于前部或后部。



**0316-1 · 0316-2 · 0317-1 · 0317-2**

用于印刷电路板的底座插头、可安装于前部和后部。



**0304-1 · 0304-2 · 0305-1 · 0305-2**

底座插座、焊接连接、可安装于前部或后部。



**0306-1 · 0306-2 · 0307-1 · 0307-2**

用于印刷电路板的底座插座、可安装于前部和后部。



**0318-1 · 0318-2 · 0308-1 · 0308-2**

焊接连接的法兰底座连接器。



**031798-1 · 031798-2 · 030798-1 · 030798-2**

用于印刷电路板的底座连接器、带接地触点、可用于后部安装。







### 0362 · 0363

用于压接技术的空针的底座插座外壳、可用于前部和后部安装。



### 036297

用于压接技术的空针法兰底座插座外壳。



### 0315-1 U · 0305-1 U

底座连接器、带电缆和模压焊接区。



### 0369 V109 · 0364 V109

压接接触。



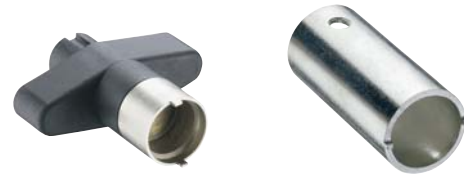
### 0383 · 0381 · 038399 · 038199 · 038799 · 038899

各种类型的防护罩、带或不带链条、有金属或塑料两种不同材料。



### · Z038Q0

扳手。



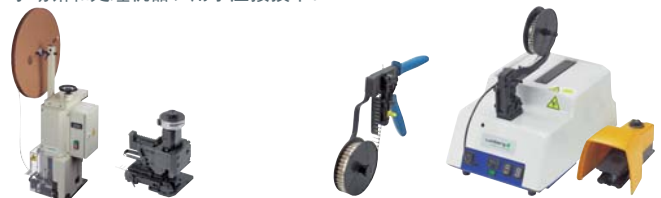
### 0382

屏蔽环（与前部安装部件一同使用）。



### CAS03 · CAW03 · CZB03 · CM03

- 半自动线束设备、用于压接技术、带剥离器。
- 用于适当操作机器的工具。
- 手动钳和处理机器、用于压接技术。



[www.lumberg.com](http://www.lumberg.com) · [sales.cn@lumberg.com](mailto:sales.cn@lumberg.com) · [sales.sg@lumberg.com](mailto:sales.sg@lumberg.com)

## 隆堡电子(上海)有限公司

金桥出口加工区  
278 金沪路, T4-2, 4/F  
上海201206  
中国

[sales.cn@lumberg.com](mailto:sales.cn@lumberg.com)  
T +86 21 58997373

## Lumberg Electronics (Shanghai) Ltd.

Jinqiao Export Processing Zone  
278 Jinhua Road, T4-2, 4/F  
Shanghai 201206  
P.R. China

[sales.cn@lumberg.com](mailto:sales.cn@lumberg.com)  
T +86 21 58997373

## Lumberg Asia Pacific Pte. Ltd.

Block 1 Kallang Sector  
#06-02 & #06-03  
Kolam Ayer Industrial Estate  
Singapore 349276  
Singapore

[sales.sg@lumberg.com](mailto:sales.sg@lumberg.com)  
T +65 67768755