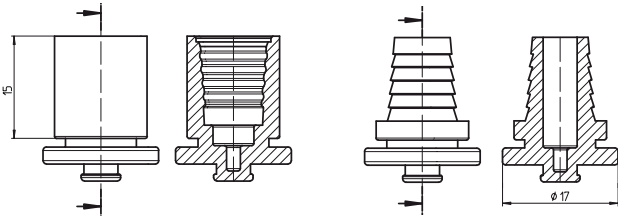
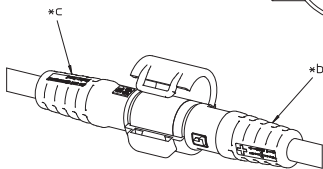
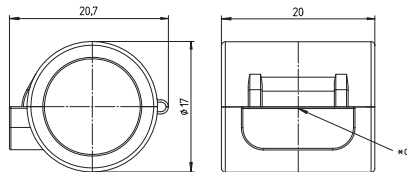



LC3-CX 91

LC3-CX 92


Bestellbezeichnung	Beschreibung
LC3-CX 91	für Kupplungen
LC3-CX 92	für Stecker

Verpackungseinheit: 100 Stück im Karton


- *a verriegelte Abzugssicherung nur mit Werkzeug wieder zu öffnen, nach NEC 2008 NFPA 70
- *b LC3-Stecker
- *c LC3-Kupplung

Bestellbezeichnung	Beschreibung
LC3-CX 90	Abzugssicherung

Verpackungseinheit: 100 Stück im Karton


Bestellbezeichnung	Beschreibung
LC3-CX CZ47-2.5	Crimpzange für 2,5 mm ²
LC3-CX CZ47-4	Crimpzange für 4,0 mm ²
LC3-CX CZ47-6	Crimpzange für 6,0 mm ²

LC3-CX 91
LC3-CX 92

 Schutzkappe für LC3®-Photovoltaik-Steckverbinder
 LC3-CX 91: für Kupplungen
 LC3-CX 92: für Stecker

- | | |
|---------------------|---|
| 1. Werkstoff | halogenfrei, UV-beständig
TPU, V0 nach UL 94 |
|---------------------|---|

LC3-CX 90

Abzugssicherung, kann optional zur zusätzlichen Verriegelung nach NEC 2008 NFPA 70 bei LC3®-Photovoltaik-Steckverbindern eingesetzt werden

- | | |
|---------------------|---------------------------------|
| 1. Werkstoff | halogenfrei, UV-beständig
PA |
|---------------------|---------------------------------|

LC3-CX CZ47-2.5
LC3-CX CZ47-4
LC3-CX CZ47-6

Handzange für das Anschlagen von LC3®-Photovoltaik-Steckverbindern in Crimp-technik, mit Kontaktpositionierer

- | | |
|--|---|
| 1. Einsatzgebiet | Photovoltaik-Steckverbinder LC3-CP 1..., LC3-CP 3... |
| Anschließbare Leiter Crimpbereich | Photovoltaikleitung, doppelt isoliert ¹ |
| LC3-CX CZ47-2.5 | Querschnitt 2,5 mm ² (AWG 14) |
| LC3-CX CZ47-4 | Querschnitt 4,0 mm ² (AWG 12) |
| LC3-CX CZ47-6 | Querschnitt 6,0 mm ² (AWG 10) |
| 2. Leistungsmerkmale | |
| Anwendungen | Fertigung kleiner Serien, Installationen, Reparaturen |
| Anschlagleistung | ca. 240/h |
| - Optionales Zubehör: | Wechseleinsätze für andere Querschnitte |
| 3. Abmessungen | |
| Abmessungen (H x B x T) | 45 mm x 80 mm x 270 mm |
| Gewicht | ca. 0,7 kg |

¹ Leitungsaufbau vorzugsweise nach IEC 60228 Klasse 5, ansonsten ist die Crimpverbindung zu prüfen